

# Bilancio Sociale COOPERATIVA SOCIALE L'ALBA 2020

Bilancio sociale predisposto ai sensi dell'articolo 14 del D. Lgs. n.117/2017.

Bilancio sociale elaborato attraverso il modello Iscoop di Legacoopsociali (CC BY-NC 4.0)

## Parte introduttiva

### Introduzione

Nel presente Bilancio Sociale, verrà presentata la cooperativa L' Alba, di seguito troverete una fotografia dettagliata di tutte le attività in cui la cooperativa opera, del numero dei soci presenti e di quanto si intenda fare in futuro per poterla migliorare. Cercheremo di dare visibilità a tutte quelle azioni che in questi anni hanno fatto sì che la cooperativa acquistasse un alto valore sociale radicandosi nel territorio e nella comunità.

troverete altresì i dati di bilancio quali indicatori di buona salute economica dell' azienda, la percentuale della compagine sociale e altri dati importanti affinché abbiate una visione completa di tutta la cooperativa.

### La lettera del Presidente

in queste brevi righe vorremo illustrarvi e presentare una concreta panoramica della cooperativa, cercheremo di spiegarvi come essa è nata e come in questi 30 anni di lavoro si sia adeguata positivamente all' intero sistema. la cooperativa nasce Nel 1987 quale espressione e volontà di alcuni giovani che decisero di costituirsi in cooperativa per poter affrontare il mondo lavorativo seguendo le proprie inclinazioni professionali.

un gruppo di educatori che ben presto si attiva per affrontare con l' attuale amministrazione locale le difficoltà dei portatori di handicap nelle scuole, ma non solo, anche per incominciare ad affrontare consapevolmente il problema dei minori dai 6 ai 14 anni che avevano difficoltà familiari e che a scuola non potevano trovare aiuto e sostegno. E' proprio sul mondo infantile che la cooperativa mette il suo accento facendo sì che quel mondo avesse uno spiraglio di luce verso il benessere. A tre anni di distanza dalla sua nascita la cooperativa L' Alba ebbe i suoi primi e piacevoli riscontri, centinaia di bambini frequentavano le attività proposte, per ogni piazza e in ogni occasione i bambini erano la centralità dei tanti obiettivi di lavoro dedicati ai bambini, alle loro famiglie, ma anche anni in cui le socie dedicavano gran parte del loro tempo alla crescita della cooperativa, anni in cui ci si sentiva uniti e affiatati verso un unico obiettivo lavorare per i minori e garantire il lavoro ai soci. gli anni a seguire in parte hanno modificato e diversificato questi obiettivi, oggi si lavora per i minori con modalità diverse, con regole a volte troppo rigide e pochi fondi per poter fare qualcosa in più, ma di fondo rimane la mission iniziale.

### Nota Metodologica

nussun dato

## Identità

### Presentazione e dati Anagrafici

#### Ragione Sociale

Cooperativa Sociale L'Alba

#### Partita IVA

00593390958

#### Codice Fiscale

00593390958

#### Forma Giuridica

Cooperativa sociale tipo A

#### Settore Legacoop

Sociale

#### Anno Costituzione

30/09/1988

#### Associazione di rappresentanza

Legacoop

## Consorzi

Consorzio cooperative sociali Koinè onlus

## Attività di interesse generale ex art. 2 del D.Lgs. 112/2017

### Tipologia attività

c) Prestazioni socio-sanitarie di cui al decreto del Presidente del Consiglio dei ministri del 14 febbraio 2001, pubblicato nella Gazzetta Ufficiale n. 129 del 6 giugno 2001, e successive modificazioni

### Descrizione attività svolta

servizi socio educativo e servizi socio sanitari

### Principale attività svolta da statuto di tipo A

Servizi educativi pre e post scolastici, Interventi socio-educativi territoriali (inclusi ludoteche, centri /soggiorni estivi, ecc.), Interventi socio-educativi domiciliari, Assistenza domiciliare (comprende l'assistenza domiciliare con finalità socio-assistenziale e con finalità socio-educativa), Anziani - Strutture socio-assistenziali e socio-sanitarie, Disabili - Centri diurni socio-sanitari e socio-riabilitativi

Descrivere sinteticamente gli aspetti socio-economici del contesto di riferimento e i territori in cui si opera. Per contesto si intende non solo l'ambito geografico in cui si svolge l'attività, ma anche tutti quei fenomeni e tendenze di carattere generale, che possono avere natura economica, politica e sociale e che condizionano e influenzano le scelte e i comportamenti della cooperativa/consorzio.

la cooperativa lavora per convenzioni o contratti e pertanto vengono rispettati i compensi come stabilito dai contratti nazionali delle cooperative sociali, non ci sono altre fonti di reddito o entrate economiche da parte di terzi, la cooperativa opera esclusivamente attraverso le pubbliche amministrazioni

### Regioni

Sardegna

### Province

Oristano

## Sede Legale

### Indirizzo

via Toscana n. 28

### C.A.P.

09072

### Regione

Sardegna

### Provincia

Oristano

### Comune

Cabras

### Telefono

3457945397

### Fax

nessun fax

### Email

cooperativaalba@gmail.com

### Sito Web

nessun sito

## Sede Operativa

**Indirizzo**

via Toscana n. 28

**Regione**

Sardegna

**Telefono**

3457945397

**Email**

cooperativaalba@gmail.com

**C.A.P.**

09072

**Provincia**

Oristano

**Comune**

Cabras

**Fax**

nessuno

**Sito Internet**

nessuno

## Storia dell'Organizzazione

### Breve storia dell'organizzazione della nascita al periodo di rendicontazione

la cooperativa L'Alba nasce nel 1988 da un gruppo di giovani che finiti gli studi avevano ben pensato di costituirsi in cooperativa per svolgere servizi educativi rivolti ai minori in età scolare. a tutt'oggi svolge servizi educativi per minori e loro famiglie

### Testimonianze dei soci fondatori e dei soci storici

nessuna

## Mission, vision e valori

### Mission, finalità, valori e principi della cooperativa

il nostro obiettivo aziendale è dare lavoro ai soci, rispondere ad esigenze sociali di diversa natura e offrire ai giovani opportunità lavorative

### Partecipazione e condivisione della mission e della vision

tutti i soci concorrono nella stura della mission e qualificano la vison della cooperativa

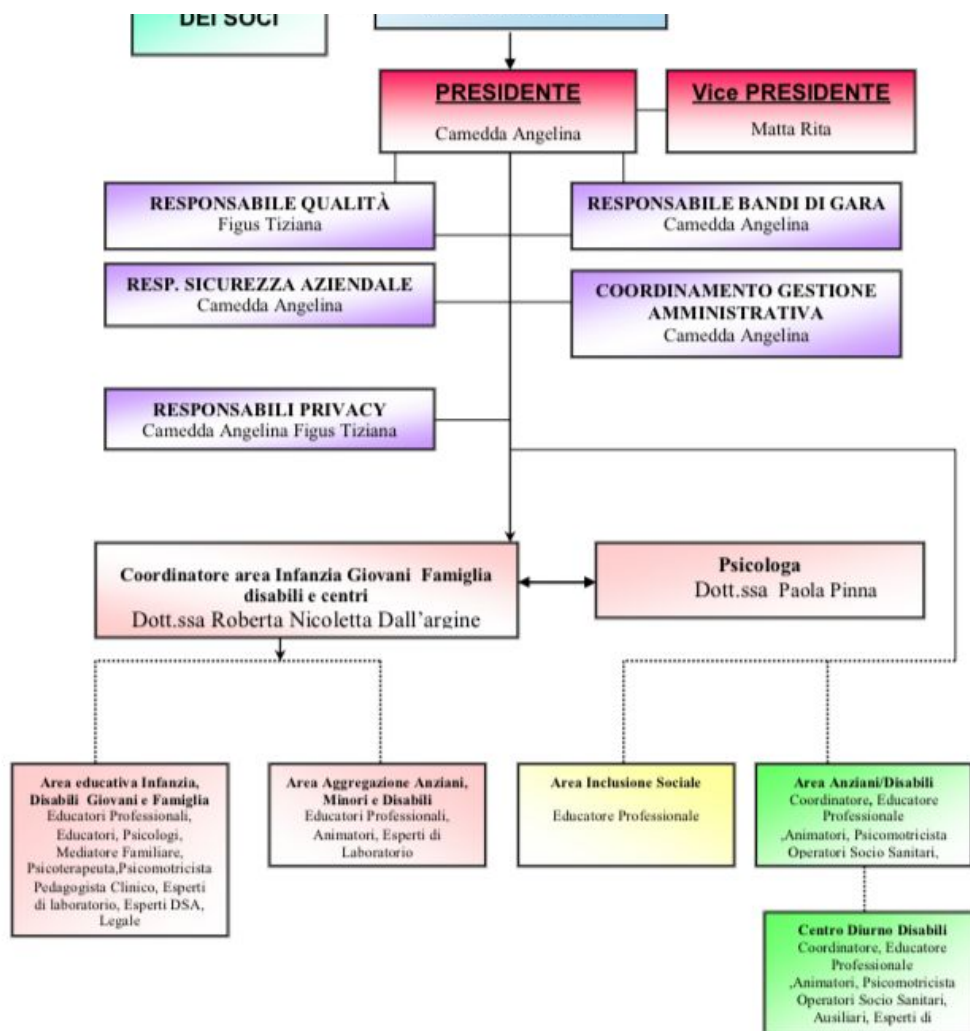
## Governance

### Sistema di governo

nessuno

### Organigramma





Certificazioni, modelli, e qualifiche della cooperative (Qualità, Sa8000, Rating di legalità, Sistema organizzativo 231...)

Sistema di Qualità ISO 9001:2015

0

Responsabilità e composizione del sistema di governo

la cooperativa ha un suo consiglio di amministrazione e una parte importante la svolge l' assemblea dei soci

## Responsabilità e composizione del sistema di governo

Nominativo	Carica ricoperta	Data prima nomina	Periodo in carica
Camedda Angelina	presidente	01-09-2022	3

## Focus su presidente e membri del CDA

### Presidente e legale rappresentante in carica

#### Nome e Cognome del Presidente

Angelina Camedda

#### Durata Mandato (Anni)

3

#### Numero mandati del Presidente

3

### Consiglio di amministrazione

#### Numero mandati dell'attuale Cda

3

#### Durata Mandato (Anni)

3

#### N.° componenti persone fisiche

3

#### Maschi

1

#### Totale Maschi

%33.33

#### Femmine

2

#### Totale Femmine

%66.67

#### da 41 a 60 anni

3

#### Totale da 41 a 60 anni

%100.00

#### Nazionalità italiana

3

#### Totale Nazionalità italiana

%100.00

## Partecipazione

### Vita associativa

i soci partecipano attivamente in ogni assemblea o riunione se convocati

### Numero aventi diritto di voto

6

### N. di assemblee svolte nel periodo di rendicontazione

1

## Partecipazione dei soci alle assemblee

#### Data Assemblea

31-07-2021

#### N. partecipanti (fisicamente presenti)

5

#### N. partecipanti (con conferimento di delega)

0

Indice di partecipazione  
%83.33

#### N. partecipanti (fisicamente presenti)

0

#### N. partecipanti (con conferimento di delega)

0

Indice di partecipazione  
%0.00

# Mappa degli Stakeholder

## Mappa degli Stakeholder

nessuna

## Immagine

stakeholders si possono raggruppare in:

- Stakeholder interni: soci, dipendenti e collaboratori, e tutti gli altri soggetti che operano direttamente nella cooperativa;
  - stakeholder esterni: committenti, fornitori, finanziatori (banche e azionisti), Pubblica Amministrazione, utenti, territorio, ovvero stakeholder che non svolgono attività interne alla cooperativa, ma che ne sono comunque influenzati.
- soci
  - dipendenti
  - servizi sociali
  - asl
  - pubbliche amministrazioni
  - consulenti
  - formatori

## Sociale: Persone, Obiettivi e Attività

### Sviluppo e valorizzazione dei soci

#### Vantaggi di essere socio

essere soci ha un significato molto profondo e soprattutto ha un valore importante per la cooperazione. ogni socio collabora e apporta il proprio contributo per la crescita e lo sviluppo dell' azienda. i soci sostengono, si confrontano, offrono il loro supporto all' intera attività aziendale, non sarebbe cooperativa se non ci fossero i soci.

#### Numero e Tipologia soci

Soci Ordinari

6

#### Focus Tipologia Soci

Soci Lavoratori

5

Soci Svantaggiati

0

Soci Persone Giuridiche

0

## Focus Soci persone fisiche

### Genere

<b>Maschi</b>	1	%17
<b>Femmine</b>	5	%83

---

**Totale**  
6.00

### Età

Dai 41 ai 60 anni	4	%66.67
Oltre 60 anni	2	%33.33

---

**Totale**  
6.00

### Nazionalità

Nazionalità italiana	6	%100.00
----------------------	---	---------

---

**Totale**  
6.00

### Studi

Laurea	1	%16.67
Scuola media superiore	4	%66.67
Scuola media inferiore	1	%16.67

---

**Totale**  
6.00

## Anzianità associativa



Da 0 a 5 anni	Da 6 a 10 anni	Da 11 a 20 anni	Oltre 20 anni
0	0	01	5
%0.00	%0.00	%16.67	%83.33

---

**Totale**  
6.00

## Occupazione: sviluppo e valorizzazione dei lavoratori

Politiche del lavoro e salute e sicurezza, contratti di lavoro applicati

CCNL cooperative sociali

legge 81/2008

**Numero Occupati**

32

### Occupati soci e non soci

Occupati soci Maschi	Occupati soci Femmine
1	4

---

**Totale**  
5.00

Occupati non soci Maschi	Occupati non soci Femmine
4	22

---

**Totale**  
26.00

Occupati soci fino ai 40 anni	Occupati soci da 41 a 60 anni	Occupati soci oltre 60 anni
0	4	1

---

**Totale**  
5.00

Occupati NON soci fino ai 40 anni	Occupati NON soci fino dai 41 ai 60 anni	Occupati NON soci oltre i 60 anni
9	18	0

---

**Totale**  
27.00

Occupati soci con Laurea	Occupati soci con Scuola media superiore	Occupati soci con Scuola media inferiore
1	4	1
Occupati soci con Scuola elementare	Occupati soci con Nessun titolo	
0	0	

			<b>Totale</b>
			6.00
Occupati NON soci con Laurea 15	Occupati NON soci con Scuola media superiore 7	Occupati NON soci con Scuola media inferiore 5	
Occupati NON soci con Scuola elementare 0	Occupati NON soci con Nessun titolo 0		

			<b>Totale</b>
			27.00
Occupati soci con Nazionalità Italiana 6	Occupati soci con Nazionalità Europea non italiana 0	Occupati soci con Nazionalità Extraeuropea 0	

			<b>Totale</b>
			6.00
Occupati NON soci con Nazionalità Italiana 25	Occupati NON soci con Nazionalità Europea non italiana 0	Occupati NON soci con Nazionalità Extraeuropea 0	

			<b>Totale</b>
			25.00

## Volontari e tirocinanti (svantaggiati e non)

Volontari Svantaggiati Maschi 0	Volontari Svantaggiati Femmine 0	Volontari NON Svantaggiati Maschi 0	Volontari NON Svantaggiati Femmine 09
<b>Totale svantaggiati</b>		<b>Totale non svantaggiati</b>	
		9.00	

Tirocinanti Svantaggiati Maschi 0	Tirocinanti Svantaggiati Femmine 0	Tirocinanti NON Svantaggiati Maschi 0	Tirocinanti NON Svantaggiati Femmine 0
<b>Totale svantaggiati</b>		<b>Totale non svantaggiati</b>	

### Attività svolte dai volontari

NESSUN VOLONTARIO

## Livelli di inquadramento

A1 (ex 1° livello)

Addetto pulizie/ cucina/ ausiliari Femmine

1

---

Totale  
1.00

**C1 (ex 4° livello)**

AdB/ OTA/ OSA/ ADEST/ Maschi

1

AdB/ OTA/ OSA/ ADEST/ Femmine

7

---

Totale  
8.00

**C3 (ex 5° livello)**

Responsabile Attività Assistenziali Femmine

1

---

Totale  
1.00

**D1 (ex 5° livello)**

Educatore Maschi

3

Educatore Femmine

3

Animatore qualificato Femmine

2

Totale  
6.00

---

Totale  
2.00

**D2 (ex 6° livello)**

Impiegato di concetto Femmine

1

---

Totale  
1.00

Educatore professionale Maschi

1

Educatore professionale Femmine

10

---

Totale  
11.00

**E2 (ex 8°livello)**

Coordinatore di unità operativa/ servizi complessi Femmine

3

---

Totale  
3.00

## Tipologia di contratti di lavoro applicati

### Nome contratto

CONTRATTO COLLETTIVO NAZIONALE DELLE COOPERATIVE SOCIALI

Dipendenti a tempo indeterminato e a tempo pieno	% 5.41
2	
Dipendenti a tempo indeterminato e a part time	% 56.76
21	
Dipendenti a tempo determinato e a tempo pieno	% 0.00
0	
Dipendenti a tempo determinato e a part time	% 27.03
10	
Collaboratori continuative	% 0.00
0	
Lavoratori autonomi	% 10.81
4	
Altre tipologie di contratto	% 0.00
0	

---

Totale  
37.00

## Struttura dei compensi, delle retribuzioni, delle indennità erogate

### Organo di amministrazione e controllo

Retribuzione annua lorda minima	Retribuzione annua lorda massima	Rapporto
23130.81	1975.41	0.09

Tipologia	Importo
compensi	0

## Dirigenti

Nominativo	Tipologia	Importo
CAMEDDA ANGELINA	retribuzioni	1333

## Volontari

Importo dei rimborsi complessivi annuali

0

Numero volontari che hanno usufruito del rimborso

0

### Turnover

Entrati nell'anno di rendicontazione (A)  
(Tutte le assunzioni avvenute al 31/12)

0

Usciti nell'anno di rendicontazione (B) (Tutte le cessazioni,  
dimissioni, licenziamenti, pensionamenti, ecc.. avvenute al 31/12)

3

Organico medio  
al 31/12 ( C )

30

Rapporto % turnover  
%10

Malattia e infortuni

NESSUNO

Valutazione clima aziendale interno da parte dei dipendenti

SI LAVORA IN PICCOLE EQUIPE ED IN RELAZIONE ALL' AMBITO DI RIFERIMENTO

## Formazione

Tipologia e ambiti corsi di formazione

IL PIANO FORMATIVO AZIENDALE è INCENTRATO SU BISOGNI EDUCATIVI

### Tipologia e ambiti corsi di formazione

Ambito formativo	Tipologia corsi di formazione e aggiornamento continuo (specifica)
Sociale	CORSI DI AGGIORNAMENTO SULLE DIVERSE PROBLEMATICHE EDUCATIVE, CORSI DI SICUREZZA
n. ore di formazione	n. lavoratori formati
30	32

### Ore medie di formazione per addetto

Ore di formazione complessivamente erogate nel  
periodo di rendicontazione

30

Totale organico nel periodo di rendicontazione

32

Rapporto

1

Feedback ricevuti dai partecipanti

POSITIVO

## Qualità dei servizi

### Attività e qualità di servizi

## Descrizione

servizi socio educativi e socio sanitari

### Attività presidiate ex attività di interesse generale art. 2 del decreto legislativo n. 112/2017

a) interventi e servizi sociali ai sensi dell'articolo 1, commi 1 e 2, della legge 8 novembre 2000, n. 328, e successive modificazioni, e interventi, servizi e prestazioni di cui alla legge 5 febbraio 1992, n. 104, e alla legge 22 giugno 2016, n. 112, e successive modificazioni;

## Carattere distintivo nella gestione dei servizi

la cooperativa è in possesso della certificazione di qualità ISO 9001-2015

## Utenti per tipologia di servizio

Tipologia Servizio	n. utenti	n. utenti diretti
Interventi e servizi educativo-assistenziali e territoriali e per l'inserimento lavorativo	<b>diretti</b> 90	UTENTI DIRETTI COINVOLTI SONO: MINORI DISABILI ANZIANI

## Utenti per tipologia di servizio

## Unità operative Cooperative Tip. A

### Interventi e servizi educativo-assistenziali e territoriali e per l'inserimento lavorativo

Interventi socio-educativi territoriali (inclusi ludoteche, centri /soggiorni estivi, ecc.)	5	Oristano
	Numero Unità operative	
Interventi socio-educativi domiciliari	9	Oristano
	Numero Unità operative	

## Impatti dell'attività

### Ricadute sull'occupazione territoriale

la cooperativa occupa in media 30 persone all'anno

## Andamento occupati nei 3 anni

Media occupati del periodo di rendicontazione	Media occupati ( anno -1)
32	30

### Rapporto con la collettività

nessuno

## Iniziative e progetti realizzati sul territorio e/o con la collettività

<b>Ambito attività svolta</b>	<b>Tipologia attività svolta</b>	<b>Denominazione attività e/o progetto</b>
Sociale	SERVIZI EDUCATIVI TRRITORIALI, SUPPORTO SCOLASTICO DISABILI, CENTRI ESTIVI E LUDOTECHES, CENTRO DIURNO DISABILI	SET E AGGREGAZIONE
<b>Numero di Stakeholder coinvolti</b>	<b>Tipologia di stakeholder 'collettività'</b>	
5	UTENTI, PROVINCIA SCUOLE	

#### Rapporto con la Pubblica Amministrazione

servizi socio educativi

<b>Ambito attività svolta</b>	<b>Denominazione P.A. coinvolta</b>
Pianificazione per rispondere, in generale, ai problemi sociali del territorio	PROVINCIA DI ORISTANO

#### Impatti ambientali

NESSUNO

<b>Ambito attività svolta</b>
Consumo energetico

## Situazione Economico-Finanziaria

### Attività e obiettivi economico-finanziari

#### Situazione economica, finanziaria e patrimoniale

L'andamento della gestione è stato caratterizzato da una riduzione del valore della produzione, alcune attività sono state sospese e quando sono state riattivate la risposta dell'utenza è stata timida ed influenzata negativamente dalla emergenza sanitaria, che in questo esercizio abbiamo vissuto e stiamo ancora vivendo, dal lato dei costi invece questi sono stati per lo più rigidi o quasi fissi, al fine di poter essere pronti ad eseguire i servizi richiesti. Questo ha fatto sì che il Margine operativo lordo sia negativo e così pure il risultato operativo. Anche tutti gli indici economici presentano un valore negativo mentre la struttura patrimoniale e finanziaria si presenta solida.

Con riferimento all'evoluzione prevedibile della gestione si prevede un miglioramento dello sviluppo delle attività seppur con un cauto ottimismo. Si è comunque fiduciosi nei confronti delle misure adottate nel paese che con la vaccinazione diffusa che dovrebbe far rientrare la situazione di emergenza sanitaria da Covid-19. Un ritrovato clima di serenità sia nei diversi settori che nei diversi operatori con cui ci si rapporta avrà sicuramente un impatto positivo.

#### Attivo patrimoniale , patrimonio proprio, utile di esercizio

##### Dati da Bilancio economico

Fatturato	€523.209,94
Attivo patrimoniale	€486.491,00
Patrimonio proprio	€200.278,00
Utile di esercizio	-€11.014,00

## Valore della produzione (€)

Valore della produzione anno di rendicontazione	Valore della produzione anno di rendicontazione ( anno -1)	Valore della produzione anno di rendicontazione ( anno -2)
527171.00	542580.00	484048.00

## Composizione del valore della produzione

Composizione del Valore della produzione (derivazione dei ricavi)	Valore della produzione (€)	Ripartizione % ricavi
Ricavi da Pubblica Amministrazione	175877.89	% 33.60
Ricavi da organizzazioni del terzo settore e della cooperazione	278606.68	% 53.23
Ricavi da persone fisiche	68725.37	% 13.13
Donazioni (compreso 5 per mille)	187.75	% 0.04
		<b>Totale</b>
		523'397.69

## Fatturato per servizio (ex attività di interesse generale ex art. 2 del D.Lgs. 112/2017)

Tipologia Servizi	Fatturato (€)
a) interventi e servizi sociali ai sensi dell'articolo 1, commi 1 e 2, della legge 8 novembre 2000, n. 328, e successive modificazioni, ed interventi, servizi e prestazioni di cui alla legge 5 febbraio 1992, n. 104, e successive modificazioni, e di cui alla legge 22 giugno 2016, n. 112, e successive modificazioni;	230151.24
d) educazione, istruzione e formazione professionale, ai sensi della legge 28 marzo 2003, n. 53, e successive modificazioni, nonché le attività culturali di interesse sociale con finalità educativa;	293058.70
<b>Totale</b>	<b>523'209.94</b>

RSI

Responsabilità Sociale e Ambientale

Buone pratiche

nessuno

Partnership, collaborazioni con altre organizzazioni



Tipologia Partner Cooperative	Denominazione Partnership ASSOCIAZIONE TEMPORANEA DI IMPRESE	Tipologia Attività PARTECIPAZIONE SERVIZI EDUCATIVI PLUSORISTANO
Tipologia Partner Cooperative	Denominazione Partnership ASSOCIAZIONE TEMPORANEA DI IMPRESE	Tipologia Attività BANDO PER GESTIONE COMUNITA' ALLOGGIO E COMUNITA' INTEGRATA ANZIANI SCANO DI MONTIFERRO

## Obiettivi Sviluppo Sostenibile SDGs

### Obiettivi Sviluppo Sostenibile SDGs

8. lavoro dignitoso e crescita economica: incentivare una crescita economica duratura, inclusiva e sostenibile, un'occupazione piena e produttiva ed un lavoro dignitoso per tutti;

### Politiche e strategie

reperire fonti di lavoro che possano garantire uno stipendio dignitoso a chiunque abbia l' opportunità di lavorare

## Coinvolgimento degli stakeholder

### Attività di coinvolgimento degli stakeholder

nessuna

### Numero, tipologia e modalità di coinvolgimento di stakeholder interni

Categoria	Tipologia di	Livello di Coinvolgimento	Modalità di coinvolgimento
Soci, Lavoratori	relazione o rapporto Scambio mutualistico	Generale: attività complessiva della cooperativa	modalità "monodirezionali" di tipo informativo (Es.: diffusione del bilancio sociale a tutti gli stakeholder);

### Numero, tipologia e modalità di coinvolgimento di stakeholder esterni

Categoria	Tipologia di	Livello di Coinvolgimento	Modalità di coinvolgimento
Utenti	relazione o rapporto Affidamento servizi	Specifico: confronto su un'attività specifica/settore specifico della cooperativa (es. politiche di welfare, inserimento lavorativo..)	Modalità "monodirezionali" di tipo informativo (Es.: diffusione del bilancio sociale a tutti gli stakeholder);

## Innovazione

### Attività di ricerca e progettualità innovative intraprese e svolte

nessuna

### Elenco attività di ricerca e progettualità innovative

Denominazione attività di ricerca o progettualità innovativa	Ambito attività di ricerca o progettualità innovativa	Tipologia attività svolta
nessuno	nessuno	nessuno
Descrizione obiettivi, attività, stati di avanzamento e risultati nessuno	Reti o partner coinvolti nessuno	

## Cooperazione

### Il valore cooperativo

la scelta di creare una cooperativa è data dal fatto che in Sardegna trovare opportunità lavorative è pressochè impossibile ma , con la creazione di una cooperativa che potrebbe avere accesso sul territorio la difficoltà viene di fatto ridotta del 50%. questo perchè le cooperative sono garanti del lavoro e pertanto in grado di contrattare situazioni lavorative per più di una persona.

## Obiettivi di Miglioramento

### Obiettivi di miglioramento della rendicontazione sociale

formazione dei soci:

ingresso in azienda di formatori professionali;

avvio di risorse sociali per la stesura del bilancio sociale

Obiettivo	Breve descrizione dell'obiettivo e delle modalità che verranno intraprese per raggiungerlo	Entro quando verrà raggiunto
Livello di approfondimento del Bilancio sociale, Realizzazione di un Bilancio Sociale partecipato	in questa prima esperienza di compilazione di un bilancio sociale, poichè ancora non abbiamo raggiunto risultati ottimi ci si prefigge da qui a breve di elaborare per i prossimi anni bilanci sempre più completi ed esaustivi, che possano rispecchiare pienamente sia il lavoro della cooperativa ma anche come gli obiettivi prefissati saranno raggiunti, verranno coinvolti maggiormente i soci e se necessario ci si affiderà ad un ente esterno che sia per noi maestro o formatore .	31-12-2023

### Confronto negli anni con obiettivi di miglioramento raggiunti e non raggiunti della rendicontazione sociale

essendo questo il primo bilancio sociale non abbiamo obiettivi che possano essere paragonati o confrontati, ma ci riserviamo per il prossimo anno di approfondire dettagliatamente come questi obiettivi potranno essere comparati e quali saranno i termini di confronto attuati

Obiettivo	Breve descrizione dell'obiettivo e delle modalità che verranno intraprese per raggiungerlo	Se non è stato raggiunto breve descrizione sulle attività che verranno intraprese per raggiungerlo
Realizzazione di un Bilancio Sociale partecipato	creazione di un bilancio sociale partecipato	attualmente questo obiettivo non può essere raggiunto ma nel prossimo anno solare, coinvolgeremo nella stesura del nostro bilancio sociale i singoli soci, i servizi sociale con cui si collabora da anni e anche qualche beneficiario. siamo certi che l' unione e la collaborazione di queste figure renderanno il nostro bilancio sociale esaustivo in ogni sua parte.

## Obiettivi di miglioramento strategici

## Obiettivi di miglioramento strategici

in termini di occupazione il nostro obiettivo è di riuscire a stabilizzare i soci nell' attività produttiva e occupazionale della cooperativa, pertanto esploreremo nuovi ambiti di lavoro dove la stabilità lavorativa non sia determinata da un appalto o da un breve periodo in convenzione. Per far ciò la cooperativa sta già lavorando su attività da svolgere in piena autonomia.

Obiettivo	Breve descrizione dell'obiettivo e delle modalità che verranno intraprese per raggiungerlo	Entro quando
Formazione del personale	l' ingresso di personale specializzato permetterà ai soci di ricevere la giusta formazione per poter meglio valutare le differenti modalità con cui si dovranno raggiungere gli obiettivi prefissati	verrà raggiunto 31-12-2023

## Confronto negli anni con obiettivi di miglioramento strategici raggiunti e non raggiunti

nessuno

Obiettivo	Breve descrizione dell'obiettivo e delle modalità che verranno intraprese per raggiungerlo	Obiettivo raggiunto
Crescita professionale interna, Miglioramento performance sociali e ambientali	i soci verranno coinvolti in tutto il percorso formativo	In progress

### Se non è stato raggiunto breve descrizione sulle attività che verranno intraprese per raggiungerlo

al momento, essendo un obiettivo appena preso in considerazione non è possibile definirne le azioni che porteranno al suo raggiungimento

## TABELLA DI CORRELAZIONE

### *Bilancio sociale predisposto ai sensi dell'articolo 14 del D. Lgs. n.117/2017*

Il presente bilancio sociale è stato redatto attraverso il supporto del modello ISCOOP. La presente tabella di correlazione vuole offrire un quadro sinottico di come il modello ISCOOP sia in compliance con le "Linee guida per la redazione del bilancio sociale degli enti del Terzo settore" emanate dal Ministero Del Lavoro e delle Politiche Sociali con il Decreto 4 luglio 2019 (GU n.186 del 9-8-2019).

Per ogni sotto-sezione e requisito richiesto dalle Linee guida (riportati nella prima colonna della tabella), vengono riportati gli indicatori qualitativi e quantitativi **OBBLIGATORI** del modello ISCOOP che rispondono a quel requisito indicando l'ambito, la sezione e il/gli indicatori specifici i cui rintracciare i dati (seconda colonna della tabella).

Il Modello Iscoop è stato elaborato per le imprese sociali cooperative distinte per: Cooperative sociali di tipo A (A); Cooperative sociali di tipo B (B); Cooperative sociali di tipo A+B (A+B); Consorzi (C); Imprese sociali cooperative (non coop.sociali) (IS); Consorzi di imprese sociali cooperative (non coop. sociali) (ISC).

Alcuni indicatori presenti nel modello sono comuni a tutte le tipologie, altri sono specifici solo per quella tipologia di impresa sociale cooperativa. Tali indicatori specifici e obbligatori, quando presenti in tabella, riportano la tipologia di impresa sociale cooperativa alla quale si riferiscono.

Per completezza si ribadisce che come indicato nelle Linee Guida: "Per gli enti di Terzo settore tenuti ex lege alla redazione, il bilancio sociale dovrà contenere almeno le informazioni di seguito indicate (...). In caso di omissione di una o più sotto-sezioni **l'ente sarà tenuto a illustrare** le ragioni che hanno condotto alla mancata esposizione dell'informazione"

LINEE GUIDA PER LA REDAZIONE DEL BILANCIO SOCIALE DEGLI ENTI DEL TERZO SETTORE ai sensi dell'art. 14 comma 1 d.lgs. 117/2017 e, con riferimento alle imprese sociali, dell'art. 9 comma 2 d.lgs. 112/2017. (Gazzetta Ufficiale n. 186 del 9 agosto 2019)	Riferimento Modello ISCOOP. MODELLO DI BILANCIO SOCIALE PER LE IMPRESE SOCIALI COOPERATIVE SOCIALI
<b>1) METODOLOGIA ADOTTATA PER LA REDAZIONE DEL BILANCIO SOCIALE</b>	
Eventuali standard di rendicontazione utilizzati; Cambiamenti significativi di perimetro o metodi di misurazione rispetto al precedente periodo di rendicontazione; Altre informazioni utili a comprendere il processo e la metodologia di rendicontazione.	<b>AMBITO:</b> Parte Introduttiva <b>INDICATORE:</b> Nota Metodologica
<b>2) INFORMAZIONI GENERALI SULL'ENTE</b>	
Nome dell'ente; Codice Fiscale; Partita Iva; Forma giuridica e qualificazione ai sensi del Codice del Terzo settore; Indirizzo sede legale; Altre sedi; Aree territoriali di operatività; Valori e finalità perseguite (missione dell'ente); Attività statutarie individuate facendo riferimento all'art. 5 del d.lgs. 117/2017 e/o all'art. 2 del d.lgs. 112/2017 (oggetto sociale); evidenziare se il perimetro delle attività statutarie sia più ampio di quelle effettivamente realizzate, circostanziando le attività effettivamente svolte; Altre attività svolte in maniera secondaria/strumentale; Collegamenti con altri enti del terzo settore (inserimento in reti, gruppi di imprese sociali...); Contesto di riferimento;	<b>AMBITO:</b> Identità <b>SEZIONE:</b> Presentazione e dati anagrafici <b>INDICATORE:</b> <ul style="list-style-type: none"> <li>● Ragione sociale</li> <li>● C.F.</li> <li>● P.IVA</li> <li>● Forma giuridica</li> <li>● Attività di interesse generale ex art. 2 del d.lgs. 112/2017</li> <li>● Descrizione attività svolta</li> <li>● Principali attività svolte da statuto (A, B, A+B, C, ISC)</li> <li>● Adesione a consorzi</li> <li>● Adesione a reti</li> <li>● Adesioni a gruppi</li> <li>● Contesto di riferimento e territori</li> <li>● Regioni</li> <li>● Provincie</li> </ul> <b>SEZIONE:</b> Sede Legale e Sede operativa <b>SEZIONE:</b> Mission, vision e valori <b>INDICATORE:</b> <ul style="list-style-type: none"> <li>● Mission, finalità, valori e principi della cooperativa</li> </ul>
<b>3) STRUTTURA, GOVERNO E AMMINISTRAZIONE</b>	
Consistenza e composizione della base sociale /associativa (se esistente)	<b>AMBITO:</b> Sociale: persone, obiettivi e attività <b>SEZIONE:</b> Sviluppo e valorizzazione dei soci <b>INDICATORE:</b> <ul style="list-style-type: none"> <li>● Numero e Tipologia soci</li> <li>● Focus Tipologia Soci</li> <li>● Anzianità associativa</li> <li>● Focus Soci persone fisiche (A, B, A+B, IS)</li> <li>● Soci svantaggiati per tipologia svantaggio, genere, età, titolo di studio, nazionalità (B, A+B)</li> <li>● Tipologia di cooperative consorziate (C, ISC)</li> <li>● Elenco cooperative consorziate per territorio (C, ISC)</li> </ul>

<p>Sistema di governo e controllo, articolazione, responsabilità e composizione degli organi (indicando in ogni caso nominativi degli amministratori e degli altri soggetti che ricoprono cariche istituzionali, data di prima nomina, periodo per il quale rimangono in carica, nonché eventuali cariche o incarichi espressione di specifiche categorie di soci o associati);</p> <p>quando rilevante rispetto alle previsioni statutarie, approfondimento sugli aspetti relativi alla democraticità interna e alla partecipazione degli associati alla vita dell'ente;</p>	<p><b>AMBITO:</b> Identità  <b>SEZIONE:</b> Governance  <b>INDICATORE:</b></p> <ul style="list-style-type: none"> <li>● Sistema di governo</li> <li>● Organigramma</li> <li>● Responsabilità e composizione del sistema di governo</li> </ul> <p><b>AMBITO:</b> Identità  <b>SEZIONE:</b> Partecipazione  <b>INDICATORE:</b></p> <ul style="list-style-type: none"> <li>● Vita associativa</li> <li>● Numero aventi diritto di voto</li> <li>● N. di assemblee svolte nel periodo di rendicontazione</li> </ul> <p><b>AMBITO:</b> Sociale: Persone, obiettivi e attività  <b>SEZIONE:</b> Sviluppo e valorizzazione dei soci  <b>INDICATORE:</b></p> <ul style="list-style-type: none"> <li>● Vantaggi di essere socio</li> </ul>
<p>Mappatura dei principali stakeholder (personale, soci, finanziatori, clienti/utenti, fornitori, pubblica amministrazione, collettività) e modalità del loro coinvolgimento. In particolare, le imprese sociali (ad eccezione delle imprese sociali costituite nella forma di società cooperativa a mutualità prevalente e agli enti religiosi civilmente riconosciuti di cui all'articolo 1, comma 3 del d. lgs. 112/2017 "Revisione della disciplina in materia di impresa sociale") sono tenute a dar conto delle forme e modalità di coinvolgimento di lavoratori, utenti e altri soggetti direttamente interessati alle attività dell'impresa sociale realizzate ai sensi dell'art. 11 del d. lgs. 112/2017;</p>	<p><b>AMBITO:</b> Identità  <b>SEZIONE:</b> Mappa degli Stakeholder  <b>INDICATORE:</b> Mappa categoria di stakeholder</p> <p><b>AMBITO:</b> Responsabilità sociale e ambientale  <b>SEZIONE:</b> Coinvolgimento degli stakeholder  <b>INDICATORE:</b> Attività di coinvolgimento degli stakeholder</p>
<b>4) PERSONE CHE OPERANO PER L'ENTE</b>	
<p>Tipologie, consistenza e composizione del personale che ha effettivamente operato per l'ente (con esclusione quindi dei lavoratori distaccati presso altri enti, cd. "distaccati out") con una retribuzione (a carico dell'ente o di altri soggetti) o a titolo volontario comprendendo e distinguendo tutte le diverse componenti;  Contratto di lavoro applicato ai dipendenti;  Natura delle attività svolte dai volontari;</p>	<p><b>AMBITO:</b> Sociale: Persone, obiettivi e attività  <b>SEZIONE:</b> Occupazione: sviluppo e valorizzazione dei lavoratori  <b>INDICATORE:</b></p> <ul style="list-style-type: none"> <li>● Numero Occupati</li> <li>● Numero di occupati svantaggiati (B, A+B)</li> <li>● Occupati soci e non soci</li> <li>● Occupati svantaggiati soci e non soci (B, A+B)</li> <li>● Politiche del lavoro e salute e sicurezza, contratti di lavoro applicati</li> <li>● Tipologia di contratti di lavoro applicati</li> <li>● Volontari e tirocinanti (svantaggiati e non)</li> </ul>
<p>Attività di formazione e valorizzazione realizzate;</p>	<p><b>AMBITO:</b> Sociale: Persone, obiettivi e attività  <b>SEZIONE:</b> Occupazione: sviluppo e valorizzazione dei lavoratori  <b>INDICATORE:</b></p> <ul style="list-style-type: none"> <li>● Tipologia e ambiti corsi di formazione</li> <li>● Ore medie di formazione per addetto</li> </ul>
<p>Struttura dei compensi, delle retribuzioni, delle indennità di carica e modalità e importi dei rimborsi ai volontari: emolumenti, compensi o corrispettivi a qualsiasi titolo attribuiti ai componenti degli organi di amministrazione e controllo, ai dirigenti nonché agli associati; rapporto tra retribuzione annua lorda massima e minima dei lavoratori dipendenti dell'ente; in caso di utilizzo della possibilità di effettuare rimborsi ai volontari a fronte di autocertificazione, modalità di regolamentazione, importo dei rimborsi complessivi annuali e numero di volontari che ne hanno usufruito.</p>	<p><b>AMBITO:</b> Sociale: Persone, obiettivi e attività  <b>SEZIONE:</b> Occupazione: sviluppo e valorizzazione dei lavoratori  <b>INDICATORE:</b></p> <ul style="list-style-type: none"> <li>● Struttura dei compensi, delle retribuzioni, delle indennità erogate</li> </ul>
<b>5) OBIETTIVI E ATTIVITÀ</b>	
<p>informazioni qualitative e quantitative sulle azioni realizzate nelle diverse aree di attività, sui beneficiari diretti e indiretti, sugli output risultanti dalle attività poste in essere e, per quanto possibile, sugli effetti di conseguenza prodotti sui principali portatori di interessi. Se pertinenti possono essere inserite informazioni relative al possesso di certificazioni di qualità. Le attività devono essere esposte evidenziando la coerenza con le finalità dell'ente, il livello di raggiungimento degli obiettivi di gestione individuati, gli eventuali fattori risultati rilevanti per il raggiungimento (o il mancato raggiungimento) degli obiettivi programmati.  Elementi/fattori che possono compromettere il raggiungimento dei fini istituzionali e procedure poste in essere per prevenire tali situazioni.</p>	<p><b>AMBITO:</b> Sociale: Persone, obiettivi e attività  <b>SEZIONE:</b> Qualità dei servizi  <b>INDICATORE:</b></p> <ul style="list-style-type: none"> <li>● Attività e qualità di servizi</li> <li>● Utenti per tipologia di servizio (A, A+B)</li> <li>● Percorsi di inserimento lavorativo (B, A+B)</li> </ul> <p><b>SEZIONE:</b> Impatti sull'attività  <b>INDICATORE:</b></p> <ul style="list-style-type: none"> <li>● Ricadute sull'occupazione territoriale</li> <li>● Rapporto con la collettività</li> <li>● Rapporto con la Pubblica Amministrazione</li> </ul>

	<p><b>AMBITO:</b> Obiettivi di miglioramento  <b>SEZIONE:</b> Obiettivi di miglioramento strategici  <b>INDICATORE:</b></p> <ul style="list-style-type: none"> <li>● Obiettivi di miglioramento strategici</li> </ul> <p><b>SEZIONE:</b> Obiettivi di miglioramento rendicontazione sociale  <b>INDICATORE:</b></p> <ul style="list-style-type: none"> <li>● Obiettivi di miglioramento rendicontazione sociale</li> </ul>
<b>6) SITUAZIONE ECONOMICO-FINANZIARIA</b>	
<p>Provenienza delle risorse economiche con separata indicazione dei contributi pubblici e privati;  specifiche informazioni sulle attività di raccolta fondi; finalità generali e specifiche delle raccolte effettuate nel periodo di riferimento, strumenti utilizzati per fornire informazioni al pubblico sulle risorse raccolte e sulla destinazione delle stesse;  segnalazioni da parte degli amministratori di eventuali criticità emerse nella gestione ed evidenziazione delle azioni messe in campo per la mitigazione degli effetti negativi</p>	<p><b>AMBITO:</b> Situazione economico-finanziaria  <b>SEZIONE:</b> Attività e obiettivi economico-finanziari  <b>INDICATORE:</b></p> <ul style="list-style-type: none"> <li>● Situazione economica, finanziaria e patrimoniale</li> <li>● Attivo patrimoniale, patrimonio proprio, utile di esercizio</li> <li>● Valore della produzione</li> <li>● Composizione del valore della produzione</li> <li>● Fatturato per servizio (ex attività di interesse generale ex art. 2 del D.Lgs. 112/2017)</li> </ul>
<b>7) ALTRE INFORMAZIONI</b>	
<p>Indicazioni su contenziosi/controversie in corso che sono rilevanti ai fini della rendicontazione sociale;  Informazioni di tipo ambientale, se rilevanti con riferimento alle attività dell'ente: tipologie di impatto ambientale connesse alle attività svolte; politiche e modalità di gestione di tali impatti; indicatori di impatto ambientale (consumi di energia e materie prime, produzione di rifiuti ecc.) e variazione dei valori assunti dagli stessi; nel caso delle imprese sociali che operano nei settori sanitario, agricolo, ecc. in considerazione del maggior livello di rischi ambientali connessi, potrebbe essere opportuno enucleare un punto specifico ("Informazioni ambientali") prima delle "altre informazioni", per trattare l'argomento con un maggior livello di approfondimento;  Altre informazioni di natura non finanziaria, inerenti gli aspetti di natura sociale, la parità di genere, il rispetto dei diritti umani, la lotta contro la corruzione ecc.  Informazioni sulle riunioni degli organi deputati alla gestione e all'approvazione del bilancio, numero dei partecipanti, principali questioni trattate e decisioni adottate nel corso delle riunioni.</p>	<p><b>AMBITO:</b> Parte Introduttiva  <b>INDICATORE:</b> Introduzione</p> <p><b>AMBITO:</b> Sociale: persone, obiettivi e attività  <b>SEZIONE:</b> Impatti sull'attività  <b>INDICATORE:</b> Impatti ambientali</p> <p><b>AMBITO:</b> Responsabilità sociale e ambientale  <b>SEZIONE:</b> Responsabilità sociale e ambientale  <b>INDICATORE:</b></p> <ul style="list-style-type: none"> <li>● Buone pratiche</li> <li>● Partnership, collaborazioni con altre organizzazioni</li> </ul> <p><b>AMBITO:</b> Identità  <b>SEZIONE:</b> Partecipazione  <b>INDICATORE:</b></p> <ul style="list-style-type: none"> <li>● Vita associativa</li> <li>● Numero aventi diritto di voto</li> <li>● N. di assemblee svolte nel periodo di rendicontazione</li> </ul>